

MANUAL DE INSTRUÇÕES

Dispensador de sumos 17L 35X43X78CM

1334300017 (VKE.SBY.17)

Informação geral

Antes de instalar o aparelho, leia atentamente as instruções de operação e manutenção. A instalação incorreta e a troca incorreta podem danificar o produto ou causar ferimentos às pessoas. Tal não será da nossa responsabilidade. A intervenção não autorizada ao dispositivo invalida a garantia.

1. Este manual de instruções deve ser mantido em local seguro para referência futura
2. A instalação deve ser feita de acordo com as leis e normas de segurança desse país por um técnico qualificado
3. este aparelho deve ser utilizado por pessoa qualificada
4. desligue o aparelho imediatamente em caso de mau funcionamento ou falha. O aparelho deve ser reparado apenas por técnicos autorizados. Exija a peça de reposição original

Descrição do produto

Máquina profissional de fazer sumos e ayran, de alta eficiência, e desenhada para ser usada em cozinhas industriais

Dimensões (mm)	Peso (kg)	M3
350X400X750	20	0,09

Informação técnica

Capacidade (Lt)	Gás refrigerante	Tensão operacional	Cabo (mm ²)	Fusível (A)
19	R134A	230 -50 HZ	3X1,5	10

Transporte

- Este aparelho não pode ser movido manualmente de área para área. Deve ser movido sobre palete com empilhador

Desembalar

- Desembale a embalagem de acordo com os códigos de segurança e as normas do país atual e livre-se da embalagem. Peças que entram em contato com alimentos são produzidas em aço inoxidável. Todas as peças plásticas são marcadas pelo símbolo do material.

- Verifique se todas as peças do aparelho foram completamente fornecidas e se foram danificadas ou não durante o transporte

Instalação

- Por favor, coloque o produto em um terreno reto e resistente; tome as medidas necessárias contra a possibilidade de derrube

- O técnico que servirá para instalação e manutenção do equipamento deve ser profissional nesse assunto e ter licenças de instalação e serviço da empresa

- A conexão à fonte de alimentação elétrica deve ser feita por pessoa autorizada

- Certifique-se de que a voltagem conectada ao aparelho deve ser igual à voltagem da etiqueta do aparelho
- Este aparelho deve ser conectado a uma tomada aterrada de acordo com as regras e normas de segurança
- O aterramento dos aparelhos deve ser conectado à linha de aterramento no painel mais próximo da instalação elétrica
- A conexão ao fusível principal e ao fusível de corrente de fuga deve ser feita de acordo com os regulamentos atuais

Instruções de segurança

- Não use o aparelho em local insuficientemente iluminado
- Não toque nos acessórios em movimento enquanto o aparelho estiver funcionando
- Não instale o aparelho na presença de materiais inflamáveis ou explosivos
- Não opere o aparelho quando a máquina estiver vazia
- Não carregue menos nem a mais que a capacidade do aparelho
- Não tente usar o aparelho sem equipamentos de proteção adequados
- Por qualquer motivo, se houver um incêndio ou chama no aparelho, desligue todas as válvulas de gás e o interruptor do contador elétrico rapidamente e use um extintor de incêndio. Nunca use água para apagar o fogo
- Todos os danos por não ter conexão à terra não estarão na garantia
- Não deixe sumo ou ayran no tanque do dia anterior

Operação

- Lave o tanque de ayran ou sumo antes de usar o aparelho. Limpe e seque.
- Conecte o aparelho e mude para a posição ON
- Despeje o ayran ou sumo preparado no tanque
- Defina a temperatura desejada usando o botão de ajuste de calor
- Para retirar o ayran ou sumo que é servido frio, coloque o copo no filtro inferior e encha da torneira
- Após a conclusão da operação, mude para a posição desligado (OFF) e desconecte o aparelho

Limpeza e manutenção

- Limpeza e manutenção após cada uso:
 - Desligue sempre o aparelho e desconecte-o da fonte de alimentação antes de limpar
 - Limpe o tanque de ayran após cada uso
 - Preste atenção nos materiais de limpeza para serem higiênicos
 - Não use produtos químicos de limpeza abrasivos, pois eles podem deixar resíduos nocivos
 - Não limpe o aparelho borrifando água diretamente, caso contrário, o motor elétrico poderá ficar danificado

Limpeza periódica e manutenção

- Manutenção deve ser feita por pessoa qualificada
- Faça a manutenção periódica do aparelho uma vez a cada 15 dias
- Verifique o gás refrigerante periodicamente

Resolução de problemas

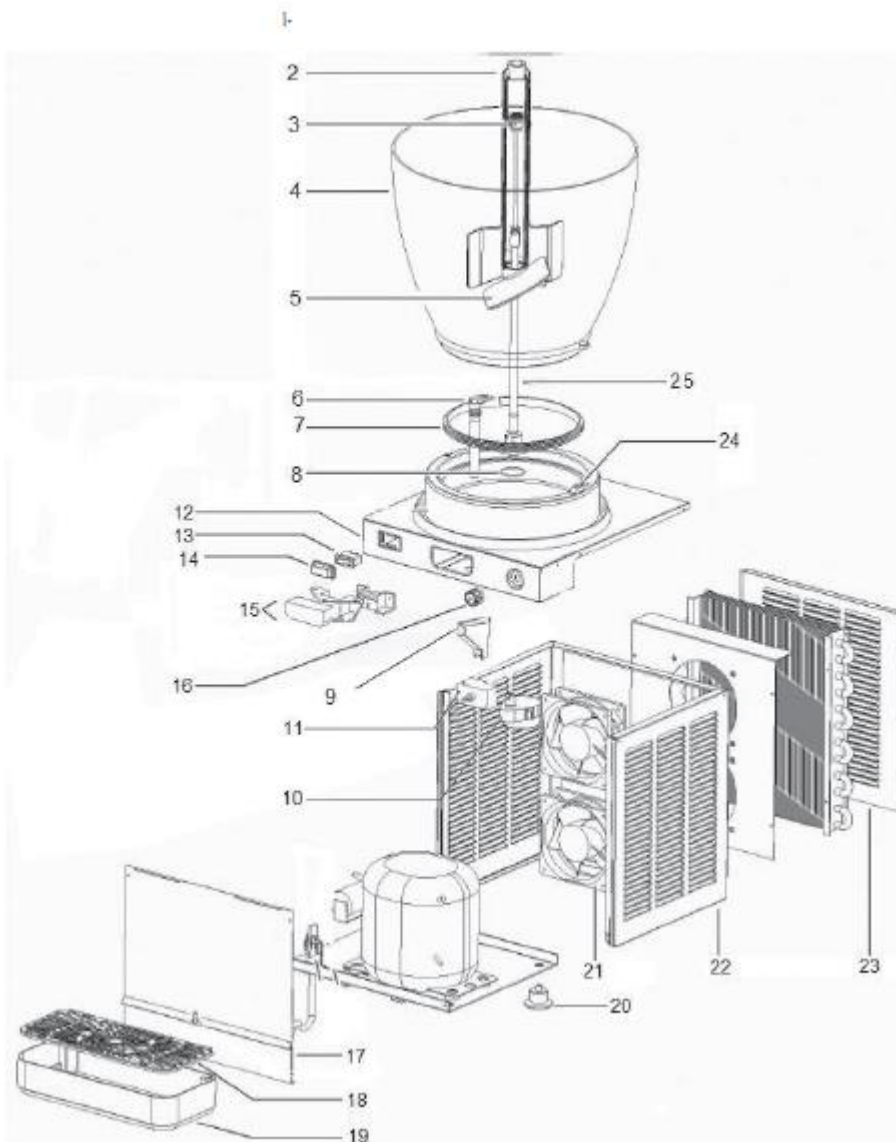
O aparelho não funciona	<ol style="list-style-type: none">1. Verifique se o aparelho está ligado à corrente2. Verifique as conexões elétricas e voltagem3. Verifique se o fusível está ligado ou desligado
O aparelho está ruidoso	<ol style="list-style-type: none">1. Verifique o motor
O aparelho parou	<ol style="list-style-type: none">1. O aparelho pode parar devido a baixa voltagem. Nesta situação, verifique a tensão2. Se houver fuga de corrente, o aparelho não funcionará. Confira.

Se o ayran ou o fabricante de suco não forem feitos com qualidade adequada

Se alguma função de segurança não funcionar

Não use o aparelho

Se esses problemas ainda persistirem, entre em contato com nossos serviços autorizados



Lista de peças

Número	Produto
1	Tampa do tanque
2	Misturador
3	Eixo de atuação
4	Tanque
5	Misturador
6	Torneira (silicone)
7	Junta de silicone
8	Gaxeta
9	Tubo de drenagem
10	Motor de propulsão
11	Termostato
12	Mesa superior mais fria
13	Botão start-stop
14	Protetor de botão (silicone)
15	Grupo de torneira
16	Botão de ajuste do termostato
17	Chapa de painel frontal
18	Tampa da bandeja de gotejamento A
19	Bandeja de gotejamento
20	Pés
21	Motor de ventilador
22	Quadro base externo
23	Chapa de tampa traseira
24	Fechadura do tanque
25	Tubo misturador

ESTE EQUIPAMENTO TEM GARANTIA DE ACORDO COM A LEGISLAÇÃO EM VIGOR